



STĚNOVÉ A PODLAHOVÉ VYTÁPĚNÍ

OD ČESKÉHO VÝROBCE



CHLAZENÍ
VYTÁPĚNÍ

NAŠE STĚNOVÉ A PODLAHOVÉ VYTÁPĚNÍ JE PRO VŠECHNY TYPY BUDOV, AŽ UŽ POTŘEBUJETE PROSTORY **V ZIMĚ VYTÁPĚT** NEBO **V LÉTĚ CHLADIT!**



STĚNOVÉ VYTÁPĚNÍ V OMÍTCE

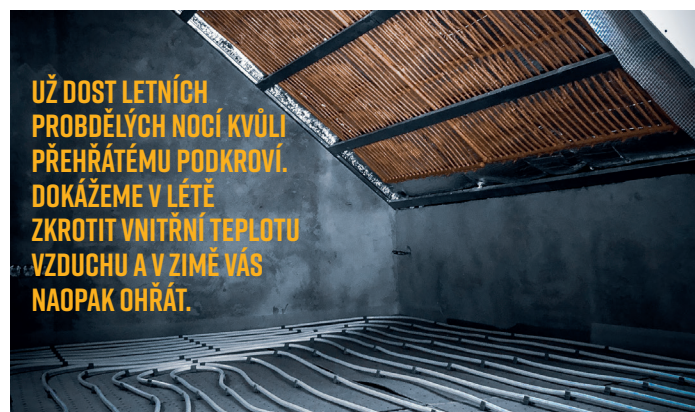
Dopřejte si komfort a svěží vzduch díky stěnovému vytápění Orangewand® i ve starém domě.

STOP tvorbě hub a plísní. Naším vytápěním zbavíme vaše domy nežádoucích vlhkých rohů a stěn.

V novostavbách dokážeme s tímto vytápěcím systémem hospodařit s velmi nízkou vstupní teplotou vody a tím dokážeme šetřit náklady a proto zlevníme provoz tepelného čerpadla díky poměrnému zvýšení topného faktoru.

STĚNOVÉ VYTÁPĚNÍ V KONOPNÉ VATĚ

Díky tomuto systému dokážeme zaizolovat, odhlučnit a zároveň nechat volně dýchat staré budovy a domy s přirozenou nebo zvýšenou vlhkostí. Bez omítání, jen s použitím lepidla a štuky!



STĚNOVÉ VYTÁPĚNÍ NEBO CHLAZENÍ POD SÁDROKARTONEM

Podlahový systém Klimafloor s děrovaným rastrem po 5 cm spolu s otočnou objímkou zkrotí každou neposednou trubku od průměru 16-20mm! Pokládka je vhodná i na kročejovou vatu na podlahách v podkrovích.

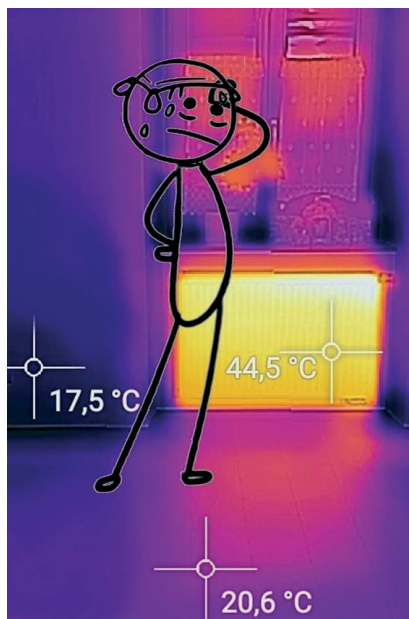
OTOČNÁ OBJÍMKA DRŽÍ PEVNĚ!

Ke Klimafloor si můžete zvolit trubku, na kterou jste při montáži zvyklí. Tento systém zaručuje téměř 100% přenos tepla z pláště potrubí na pochozí plochu (beton, hydridy).



POROVNÁNÍ VYTÁPĚCÍCH SYSTÉMŮ KLIMASENS ORANGEWAND® A KLIMAFLOOR:

Reálné měření termokamerou v nezateplených domech s různými vytápěcími systémy s venkovní teplotou - 5°C



Příklad vytápění s radiátory :
 Komfortní teplota místnosti **21°C**
 Teplota místnosti **24°C**
 Vstupní teplota vody **50 -70°C**

- Studené nohy
- Horká hlava
- 20% sálání, 80% proudění
- Tvorba prachu
- Suchý vzduch
- Není vhodné pro alternativní (obnovitelné) zdroje energie
- Žádná akumulční hmota
- Vysoká fyzická zátěž v důsledku různých teplotních zón:

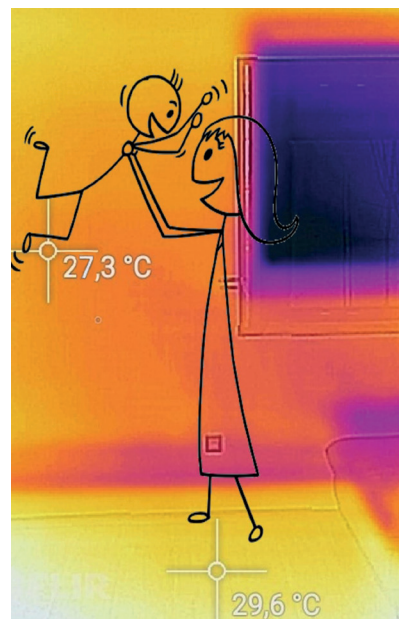
podlaha = **18°C**
 úroveň hlavy = **24-26°C**



Příklad s podlahovým vytápěním:
 Komfortní teplota místnosti **21°C**
 Teplota místnosti **22-23°C**
 Vstupní teplota vody **35 -45°C**

- Horké nohy
- Studená hlava
- 60% sálání, 40% proudění
- Tvorba prachu
- Suchý vzduch (ne tolik jako s radiátory)
- Není zcela vhodné pro alternativní (obnovitelné) zdroje energie
- Omezená akumulční hmota
- Menší fyzická zátěž v důsledku různých teplotních zón:

podlaha = **28°C**
 úroveň hlavy = **22°C**



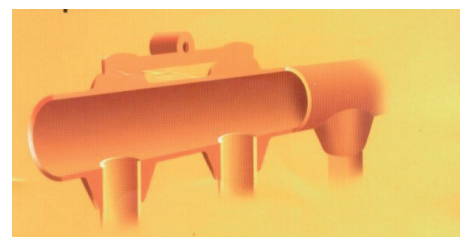
Příklad se stěnovým a podlahovým vytápěním:

Komfortní teplota místnosti **21°C**
 Teplota místnosti **20,5°C**
 Vstupní teplota vody **25 -35°C**

- Mírné zahřátí povrchu neutralizuje výměnu energie mezi lidmi a okolními povrchy, a tak zajišťuje tělu všestrannou pohodu.
- 95% sálání, 5% proudění
- Žádný problém s prachem, průvanem a příliš suchým vzduchem
- Skvěle se hodí pro alternativní (obnovitelné) zdroje energie
- Hodně akumulční hmoty v domě (nejsou nutné drahé vyrovnávací systémy)



**ZVLÁŠTĚ VHODNÝ
 PRO DŘEVĚNÉ OBKLADY,
 DLAŽBU,
 OMÍTANÉ STĚNY
 A DŘEVĚNÉ PODLAHY.**



Stěnové elementy jsou vyrobeny z jedné formy za použití nejmodernější technologie vstřikování plastů. Vyrobené díly jsou obzvláště bezpečné, snadno se montují a jsou cenově výhodné. Lze je použít i pro konvenční systémy podlahového vytápění.

POMŮŽEME VÁM NAVRHNOUT NÁŠ VYTÁPĚCÍ SYSTÉM VE VAŠEM DOMĚ!

ZAŠLETE NÁM POPTÁVKU E-MAILEM SPOLU S
TECHNICKOU DOKUMENTACÍ DOMU
NEBO NÁS KONTAKTUJTE S SJEDNEJTE SI SCHŮZKU.

VÁŠ SPECIALIZOVANÝ PRODEJCE:

VÝROBCE:

KLIMASENS S.R.O.
PÍSTINA II
378 02 STRÁŽ NAD NEŽÁRKOU
KLIMASENS@SEZNAM.CZ



WWW.KLIMASENS.CZ