



**KÜHLUNG**  
**HEIZUNG**

**WAND - UND  
FUSSBODENHEIZUNG**  
**VON EINEM TSCHECHISCHEN  
HERSTELLER!**



# UNSERE KLIMAWAND UND FUSSBODENHEIZUNG EIGNET SICH FÜR ALLE ARTEN VON GEBÄUDEN, EGAL OB SIE IM WINTER RAUMHEIZUNG ODER IM SOMMER KÜHLUNG BENÖTIGEN!



## KLIMAWANDHEIZUNG IN VERPUTZ

Gönnen Sie sich Behaglichkeit und frische Luft dank der Orangewand® Wandheizung auch im Altbau. STOPPEN Sie die Pilz- und Schimmelbildung. Mit unserer Heizung befreien wir Ihre Häuser von unerwünschten feuchten Ecken und Wänden. Bei Neubauten ist es uns möglich, dieses Heizsystem mit einer sehr niedrigen Vorlauftemperatur des Wassers zu nutzen und so durch eine proportionale Erhöhung des Heizfaktors Kosten zu sparen und somit den Betrieb der Wärmepumpe zu verbilligen.

## KLIMAWANDHEIZUNG IN CANNABISWATTE

Dank dieses Systems können wir alte Gebäude und Häuser mit natürlicher oder erhöhter Luftfeuchtigkeit dämmen, schalldämmen und gleichzeitig frei atmen lassen. Kein Verputzen, nur Leim und Stuck!



**SCHLUSS MIT SCHLAFLOSEN SOMMERNÄCHTEN AUFGRUND EINES ÜBERHITZTEN DACHBODENS. WIR KÖNNEN DIE INNENLUFTTEMPERATUR IM SOMMER ZÄHMEN UND SIE IM WINTER WÄRMEN.**

## WANDHEIZUNG ODER KÜHLUNG UNTER GIPSKARTONPLATTEN

Das Klimafloor-Bodensystem mit einem Lochraster von 5 cm und einer Drehhülse bündigt jedes unebene Rohr von 16-20 mm Durchmesser! Die Verlegung ist auch für Teppichwolle auf Böden im Dachgeschoss geeignet.

## DREHHÜLSE HÄLT FEST!

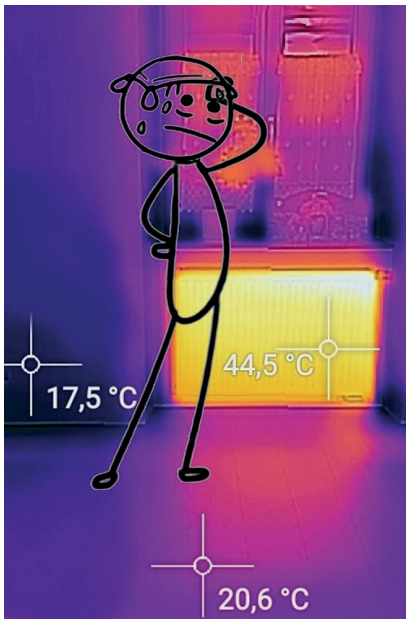
Bei Klimafloor können Sie das Rohr wählen, das Sie bei der Verlegung gewohnt sind. Dieses System gewährleistet eine nahezu 100-prozentige Wärmeübertragung vom Rohrmantel auf die Lauffläche (Beton).





# VERGLEICH DER KLIMASENS ORANGEWAND® UND KLIMABODENHEIZUNGS SYSTEME:

Heizsystemen bei einer Außentemperatur von -5°C



Beispiel Heizkörperheizung:  
Behaglichkeitstemperratur **21°C**  
Raumtemperperatur **24°C**  
Vorlauftemperatur **50 -70°C**

- kalte Füße
- heißer Kopf
- 20% Strahlung, 80% Konvektion
- Staubentwicklung
- trockene Luft
- ungeeignet für Alternativenergie
- keine Speichermasse
- hohe körperliche Belastung durch die verschiedenen Temperaturzonen:

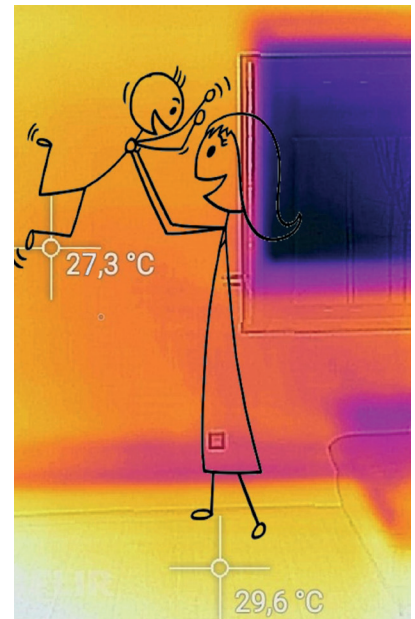
Fußboden = **18°C**  
Kopfhöhe = **24-26°C**



Beispiel mit Fußbodenheizung:  
Behaglichkeitstemperratur **21°C**  
Raumtemperatur **22-23°C**  
Vorlauftemoeratur **35 -45°C**

- heißer Füße
- kalte Kopf
- 60% Stahlung, 40% Konvektion
- Staubentwicklung
- trockene Luft (nicht so stark, wie bei den Heizkörpern)
- geeignet für Alternativenergie
- begrenzte Speichermasse
- geringere körperliche Belastung durch die verschiedenen Temperaturzonen:

Fußboden= **28°C**  
Kopfhöhe = **22°C**



Beispiel mit Klimawand und Fußbodenheizung:  
Behaglichkeitstemperratur **21°C**  
Raumtemperatur **20,5°C**  
Vorlauftemperatur **25 -35°C**

- durch die geringfügige Oberflächenerwärmung der Energieaustausch vom Menschen zu den Umgebungsflächen neutralisiert, der Körper entlastet—daher rundum Wohlbefinden
- 95% Stahlung, 5% Konvektion
- keine Probleme mit Staub, Zugluft, zu trockener Luft usw.
- hervorragend geeignet für Alternativenergie
- Viel Speichermasse im Haus (keine teuren Pufferanlagen notwendig)



**BESONDERS GEEIGNET  
FÜR HOLZFLIESEN,  
PFLASTER, VERPUTZTE  
WÄNDE UND HOLZBÖDEN.**



Die Wandelemente werden mit modernster Kunststoffspritztechnik aus einem Guss hergestellt. Die gefertigten Teile sind besonders sicher, montagefreundlich und kostengünstig. Sie können auch für herkömmliche Fußbodenheizungen verwendet werden.

# WIR HELFEN IHNEN BEI DER PLANUNG UNSERES HEIZSYSTEMS IN IHREM ZUHAUSE!

SENDEN SIE UNS IHRE ANFRAGE PER E-MAIL ZUSAMMEN MIT DER TECHNISCHEN DOKUMENTATION ZUHAUSE ODER KONTAKTIEREN SIE UNS, UM EINEN TERMIN ZU VEREINBAREN.

WEITERE INFORMATIONEN FINDEN SIE AUF UNSERER WEBSITE. IM DOWNLOADBEREICH FINDEN SIE DEN PRODUKT- UND TECHNIKKATALOG.

IHR FACHHÄNDLER:

HERSTELLER:

KLIMASENS S.R.O.  
PÍSTINA II  
378 02 STRÁŽ NAD NEŽÁRKOU  
KLIMASENS@SEZNAM.CZ

